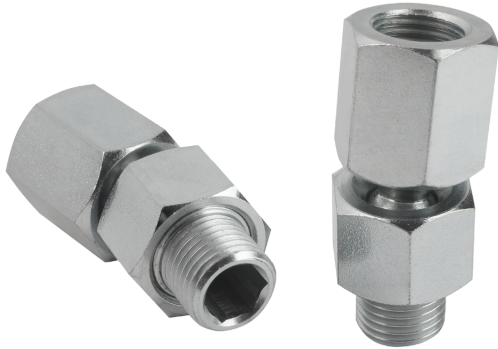
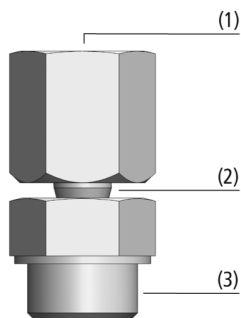


Kugelgelenke KGL

Anschlussgewinde von G1/8" bis G1/2"



Kugelgelenke KGL



Systemaufbau Kugelgelenke KGL



Montagebeispiel Kugelgelenke KGL

Eignung für branchenspezifische Anwendungen

Anwendung

- Kugelgelenk zur Handhabung von schrägen Werkstücken mittels großflächiger Sauggreifer oder Saugplatten
- Handhabung von großen Platten (z. B. Blech, Holz), die nach dem Anheben durchhängen können (Anpassung durch KGL verhindert frühzeitiges Ablösen der Platte durch einseitige Belastung)
- In Kombination mit Federstößeln zur Kompensation von Höhendifferenzen und Unebenheiten

Aufbau

- Kugel und Kugelpfanne aus verzinktem Stahl (KGL...) oder aus Edelstahl (KGL...A2)
- Kugel und Kugelpfanne (2) durch O-Ring vakuumdicht verschlossen
- Anschlussgewinde oben IG (1) und unten AG (3) in verschiedenen Größen
- Auslenkung max. 15°

Produkt-Highlights

- Allseitig gelenkige Aufnahme von Sauggreifern und Saugplatten, optimal für schiefe Werkstück-Oberflächen
- Sichere Handhabung durch hochbelastbares, vakuumdichtes Kugelgelenk
- Tiefer Schwenkpunkt des Sauggreifers minimiert Verschleiß beim Aufsetzen auf schiefe Oberflächen

Kugelgelenke KGL

Anschlussgewinde von G1/8" bis G1/2"

Bestellschlüssel Kugelgelenke KGL



1 – Kurzbezeichnung

Code	Ausführung
KGL	KGL

2 – Anschluss 1

Code	Anschluss
G1/8-IG	G1/8-IG
G1/4-IG	G1/4-IG
G1/2-IG	G1/2-IG

3 – Anschluss 2

Code	Anschluss
G1/8-AG	G1/8-AG
G1/4-AG	G1/4-AG
G1/2-AG	G1/2-AG
M10x1.25-AG	M10x1,25-AG

4 – Material

Code	Material
-	Stahl verzinkt
A2	Edelstahl

Das Kugelgelenk KGL wird als anschlussfertiges Produkt geliefert.

Bestelldaten Kugelgelenke KGL

Typ	Artikel-Nr.
KGL G1/8-IG G1/8-AG A2	10.01.03.00109
KGL G1/4-IG G1/4-AG	10.01.03.00110
KGL G1/4-IG M10x1.25-AG	10.01.03.00137
KGL G1/2-IG G1/2-AG	10.01.03.00111

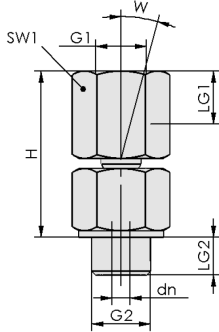
Technische Daten Kugelgelenke KGL

Typ	Vertikalbelastung [N]	Gewicht [g]
KGL G1/8-IG G1/8-AG A2	300	26
KGL G1/4-IG G1/4-AG	1.500	67
KGL G1/4-IG M10x1.25-AG	1.500	67
KGL G1/2-IG G1/2-AG	2.500	116

Kugelgelenke KGL

Anschlussgewinde von G1/8" bis G1/2"

Konstruktionsdaten Kugelgelenke KGL



KGL

Kugelgelenke KGL

Anschlussgewinde von G1/8" bis G1/2"

 **Konstruktionsdaten Kugelgelenke KGL**

Typ	dn [mm]	G1	G2	H [mm]	LG1 [mm]	LG2 [mm]	SW1 [mm]	W [°]
KGL G1/8-IG G1/8-AG A2	2,0	G1/8"-IG	G1/8"-AG	27	8,5	7	14	15
KGL G1/4-IG G1/4-AG	3,5	G1/4"-IG	G1/4"-AG	38	12,0	10	19	15
KGL G1/4-IG M10x1.25-AG	3,5	G1/4"-IG	M10x1.25-AG	38	12,0	10	19	15
KGL G1/2-IG G1/2-AG	4,0	G1/2"-IG	G1/2"-AG	40	14,0	12	24	15